

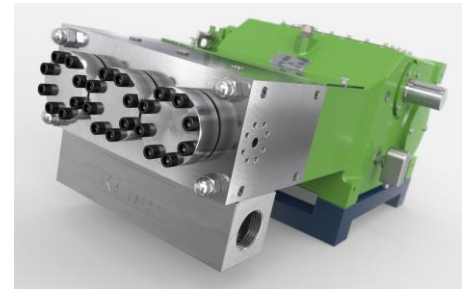
# Triplex Plungerpumpe K 25000 – 3G

## Triplex Plunger Pump

P 35-1

01.01.2017

- Förderstromangaben mit 100% volumetrischem Wirkungsgrad und 20°C Umgebungstemperatur
  - Mindestvordrücke je nach Fördermedium
  - Drehzahlbereich 10-100% je nach Stangenkraft
  - Getriebe dynamisch gewuchtet
  - Getriebe mit Zwangsschmierung (> 160 kW mit Ölkühler)
  - Standard Getriebeuntersetzungen  $i = 3,33 - 3,50 - 4,04 - 4,62 - 5,44$
  - Auch nach API 674 lieferbar
  - Sondermedien wie Seewasser, Glykol, Methanol, Öle, etc. auf Anfrage
- 
- Flow rate is based on 100% volumetric efficiency and 20°C ambient temperature
  - min. inlet pressure depending on fluid medium
  - Speed range 10-100% depending on rod force
  - Gear dynamically balanced
  - Gear with force-fed lubrication (> 160 kW with oil cooler)
  - Standard gear ratios  $i = 3,33 - 3,50 - 4,04 - 4,62 - 5,44$
  - Also available to API 674
  - Special medium such as sea water, glycol, methanol, oils, etc. on request



$n_{nom} = 450 \text{ 1/min}$		p max. bar @ kW				Kopftyp / Head type		
Typ / Type	l/min	132 kW	160 kW	200 kW	250 kW	A	M	MC
K 25018 – 3G	41	1700	2060	2570	3200	1		
K 25020 – 3G	51	1370	1670	2080	2500	1		
K 25022 – 3G	62	1135	1380	1720	2130	1		
K 25024 – 3G	73	955	1160	1450	1800	1		
K 25026 – 3G	86	815	990	1235	1500	1		
K 25028 – 3G	100	700	850	1060	1315	1		
K 25030 – 3G	114	610	740	925	1145	1		
K 25032 – 3G	130	535	650	815	1010	1		H
K 25036 – 3G	165	425	515	645	800	1		H
K 25040 – 3G	203	345	415	520	645	1		H
K 25045 – 3G	258	270	330	410	510	1	1	H
K 25050 – 3G	318	220	265	335	415	1	1	H
K 25055 – 3G	385	180	220	275	340		1	1
K 25060 – 3G	458	155	185	230	285		1	1
K 25065 – 3G	537	130	160	200	245		1	1
K 25070 – 3G	623	110	135	170	210			1
K 25075 – 3G	715	100	120	150	185			1
K 25080 – 3G	814	85	100	130	160			1
K 25085 – 3G	919	75	90	115	145			1
K 25090 – 3G	1030	65	80	100	125			1
K 25095 – 3G	1148	60	75	90	115			1

API 674 = max. 320 1/min

= Ultra High Pressure UHP

# Maßzeichnung K 25000 – 3G

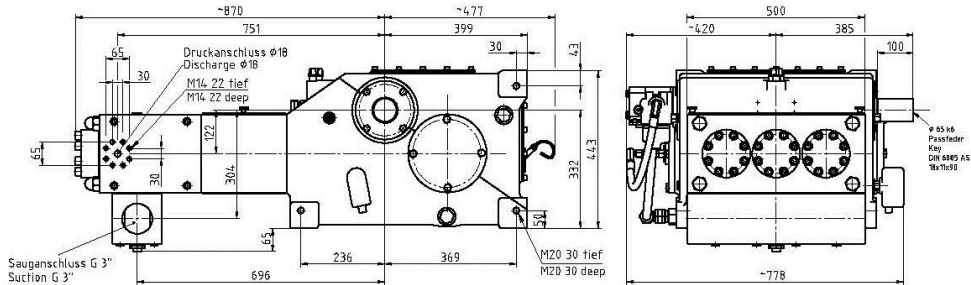
## Dimension drawing

~ 955 kg

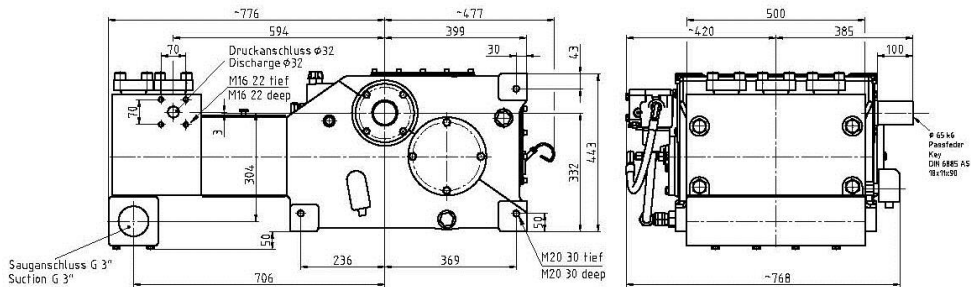
P 35-2

01.05.2017

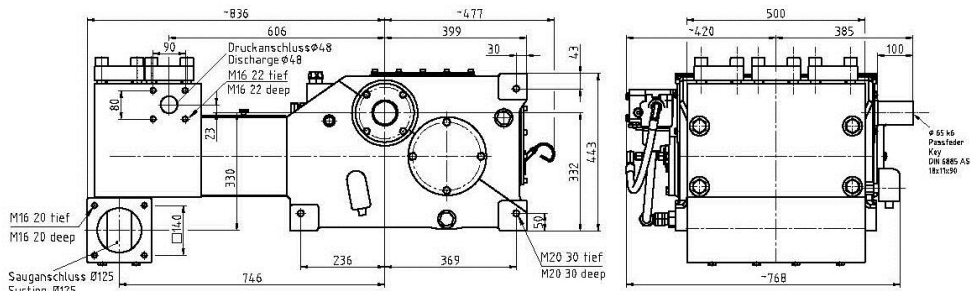
Typ A  
Type A



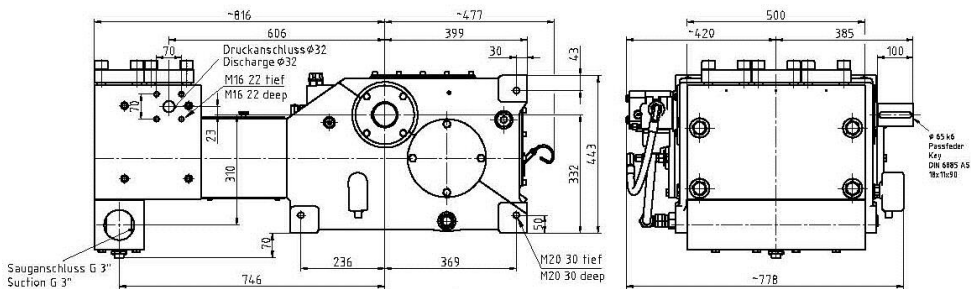
Typ M  
Type M



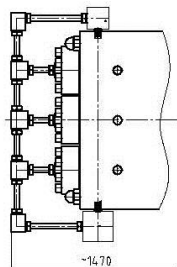
Typ MC  
Type MC



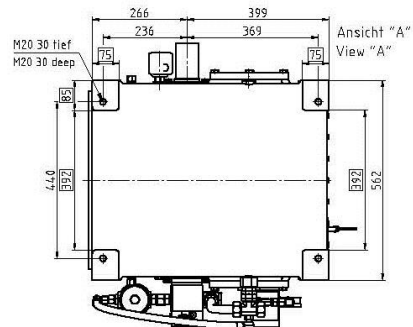
Typ MCH  
Type MCH



Typ A  
Type A  
 $\geq 1500$  bar



Fußmaßzeichnung  
Footprint



Höchstdruckkopf  $\geq 1500$  bar  
High Pressure Head  $\geq 1500$  bar